

## Sonnensegel **SAYTEX 230 plus**

### Segel:

- HDPE-Gewebe, Gewicht: **230g/m<sup>2</sup>**,  
 Data Sheet: R230U3  
 UV-Stabilität: 300Kly  
 Temperaturbeständigkeit: -40/+80°C  
 Reißfestigkeit: Kette 475 N/5cm,  
 Schuß 1500 N/5cm  
 luft- u. wasserdurchlässig  
 Schattierwert 75-91% je nach Farbe
- ringsum eingenähtes Polyester Gurtband
  - oder Hohlsaum mit eingelegtem PE-Spannseil
  - an den Befestigungspunkten mit D-Ring u. Spanngurt
  - bei größeren Spannweiten mit VA-Wantenspannern
  - Mittelverspannung ab 16m<sup>2</sup> mit 6mm starkem PE-Seil

### Standard-Pfosten:

- Stahl feuerverzinkt, Wandstärke je nach Belastung 3-5mm
- bis 16m<sup>2</sup> Segelfläche Pfosten-Ø 48,3mm
  - bis 24m<sup>2</sup> Segelfläche Pfosten-Ø 60,3mm
  - ab 25m<sup>2</sup> Segelfläche Pfosten-Ø 76,1 -193,7mm

### Schiebegriffe:

- aus Edelstahl V2A stufenlos fixierbar
- Stellschraube mit eingepresstem Delrin-Vorsatz
- für Pfosten Ø 48,3mm, 60,3mm, 76,1mm und 88,9mm

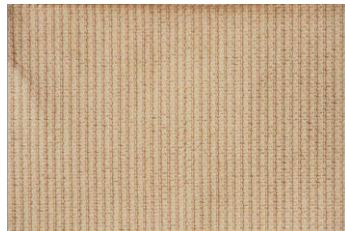
### Bodenhülsen:

- Aus Aluminium mit Kunststoff-Abdeckkappe, L=0,60m

## Segelfarben



Elfenbein



Beige



Gelb



Orange



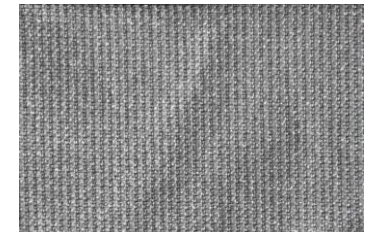
Royalblau



Dunkelblau



Dunkelgrün



Silbergrau